

Højskolerne - en særlig skoleform

Især for nye i administrationen

Askov - 2022

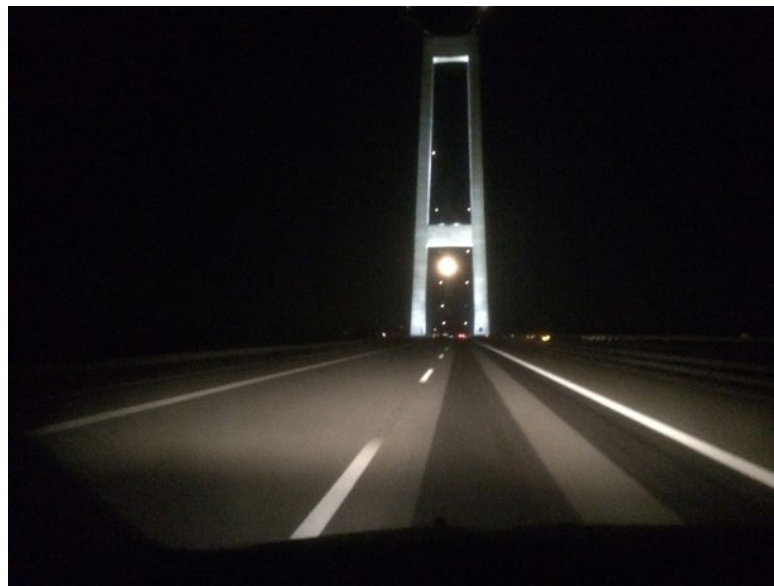
Thor West Nielsen



Det særlige ved Højskolen - og Lovgivning bag

Ønsket:

- At give en FORSTÅELSE OG INDSIGT i en særlig institutionsform / og en særlig kultur*
- Selvejende oplysningsinstitutioner med statsstøtte*



Hvorfor valgte I højskolen?

- Var denne særlige skoleform et bevidst valg?
- Er I blevet overrasket/forundret?



Definition af en HØJSKOLE

- *En skole, der er godkendt til tilskud efter højskoleloven, og som opfylder lovenes krav for at få tilskud – er en FOLKEHØJSKOLE*
- *- Højskoleloven er altså (primært) en 'tilskudslov'*

Højskoleloven

- § 1. ...*højskoler der tilbyder undervisning og samvær på kurser, hvis hovedsigte er livsoplysning, folkelig oplysning og demokratisk dannelse, og som er godkendt af undervisningsministeren til tilskud.
Undervisningen skal have en bred almen karakter.
Enkelte fag eller faggrupper kan have en fremtrædende plads, men aldrig på bekostning af det almene.
Skolernes virksomhed skal tilrettelægges ud fra deres selvvalgte værdigrundlag.*

Fordrer forståelse, indsigt og 'frisind'!

Hvorfor?

Fordi der ikke er et eneste obligatorisk fag...

Fordi der 'blot' kræves undervisning og samvær mhp.
livsoplysning, folkelig oplysning og demokratisk
dannelse...

Fordi mindst 50 % skal være Undervisning af Bred Almen
Karakter (UBAK), og ikke blot 'færdighedsgivende'...
(Hvor UBAK defineres ud fra en 'perspektivering').



**”Jeg ved ikke,
hvad jeg har lært,
men jeg glemmer
det aldrig!”**

**Ludvig Schrøder om folkehøjskolens gerning -
Ved det 4. nordiske kirkemøde i 1871 :
(Gengivet i Rørdams: Folkehøjskolen 1966)**

”Når en Flok unge Mennesker er samlede paa en Skole, der ikke har nogen Eksamen til sit Endemål, saa bliver der ikke alene Spørgsmaal om, hvad vi, Lærerne har at sige, men ogsaa om, hvad de Unge vil tage imod. Der hvor Lærernes Evner og Lærlingenes Trang mødes til en given Tid, der ligger Skolens Gerning...”

Grundvig v. 5 i ‘Nu skal det åbenbares’:

...

***og han har aldrig levet,
som klog på det er blevet,
han først ej havde kær.***



Værdigrundlaget som 'grundlov – for den enkelte skole!

Ellers 'pop' – og oplevelse for oplevelsens egen skyld

Ellers medarbejdere 'i øst og vest'

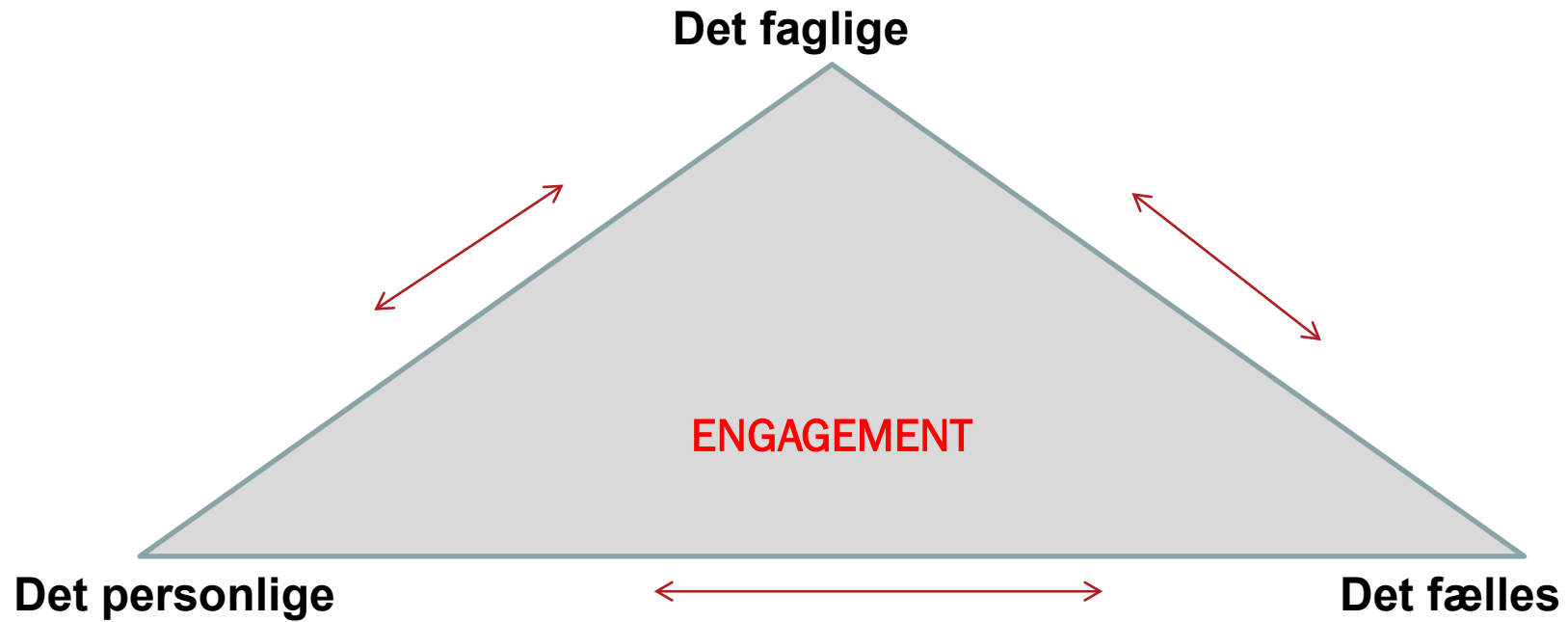
Ellers har eleverne vanskeligt ved at opleve
sammenhæng

Ellers har man et problem ...

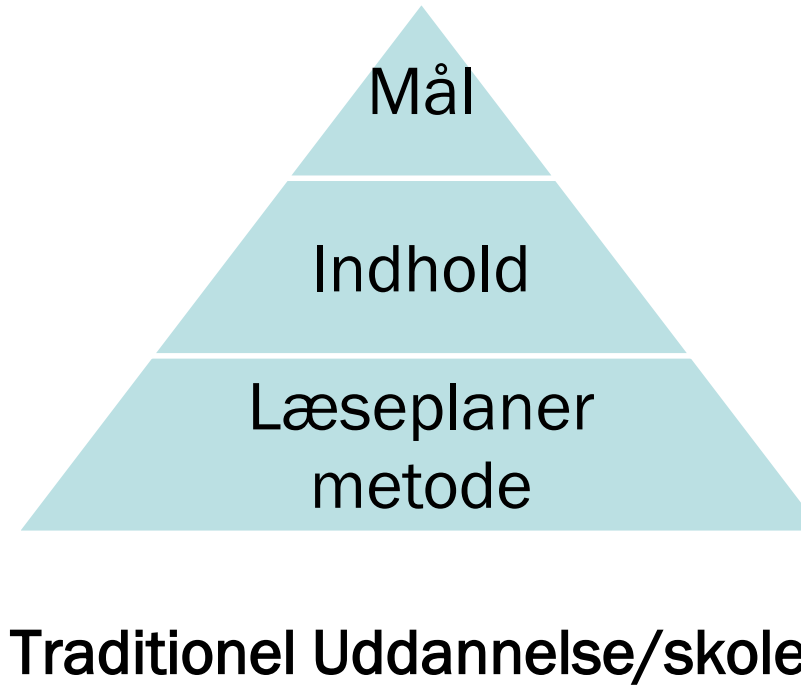
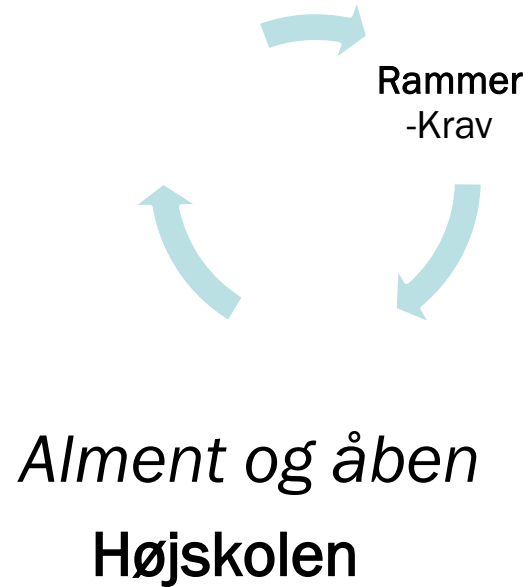
”At man vedkender sig sit værdigrundlag
er ‘prisen’ for friheden!”



En *skiftende* skoleform:



Lovens opbygning: - En særlig skoleform:



Lovens opbygning: Forståelse



- *”En fri skoleform med mange regler!”*

KRAV / Lovgivning - overordnet:

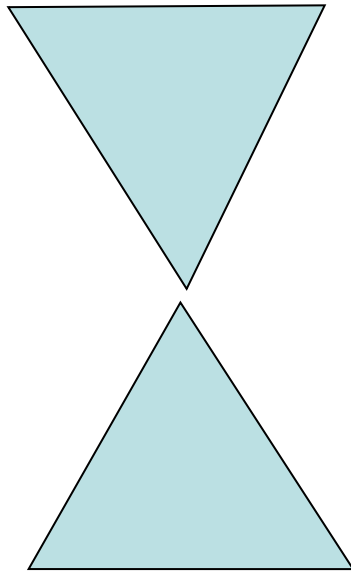
Kun overordnede indholds krav – derfor stramme
RAMMEKRAV - HØJKOLELOVEN

- Kursuskrav – TILSKUDSBEKENDTGØRELSEN:
- Ansættelsesforhold: (det pædagogiske personale)
ANSÆTTELSESBEKENDTGØRELSE
og LØNCIRKULÆRE
- Administration – REGNSKABSBEK. MV.

- - Gerne anden virksomhed

Krav til institutionens opbygning

- lovens §3-§10



- Skolekreds (generalforsamling)
- Bestyrelse
- Forstander
- Administration
- Lærere – TAP'ere
- Elever - Elevforening

KURSUSKRAV – *Loven §11-§16 og Tilskudsbekendtgørelsen*

- Krav til antal af ÅRSELEVER (ÅE)
 - 24 pr. år eller som gennemsnit (L§9, stk.2)
- Alderskrav og udlændingebalance
 - 17 ½ ved kursets begyndelse (L§11)
- Mindst 20 uger med lange kurser (L§9, stk.5)
- Mindst 12 elever i hver uge og 8 hele vejen (L§14,4)
- Års- og indholdsplaner godkendes af Best. (L§17,2)
- Elevregistrering (L§12, stk.2)

Opgave 1:

En skole har kun ét langt kursus på 20 uger.

-

I den næstsidste uge bortvises 3 danske elever for hashrygning. Dette bevirker, at der de to sidste uger er lige så mange udlændinge som danskere på kurset.

-

Hvilke tilskudsmæssige konsekvenser får det for skolen? Og hvad bør skolen gøre? (L§14)

Opgave 2:

En elev fylder 17 ½ en uge inde i kurset.

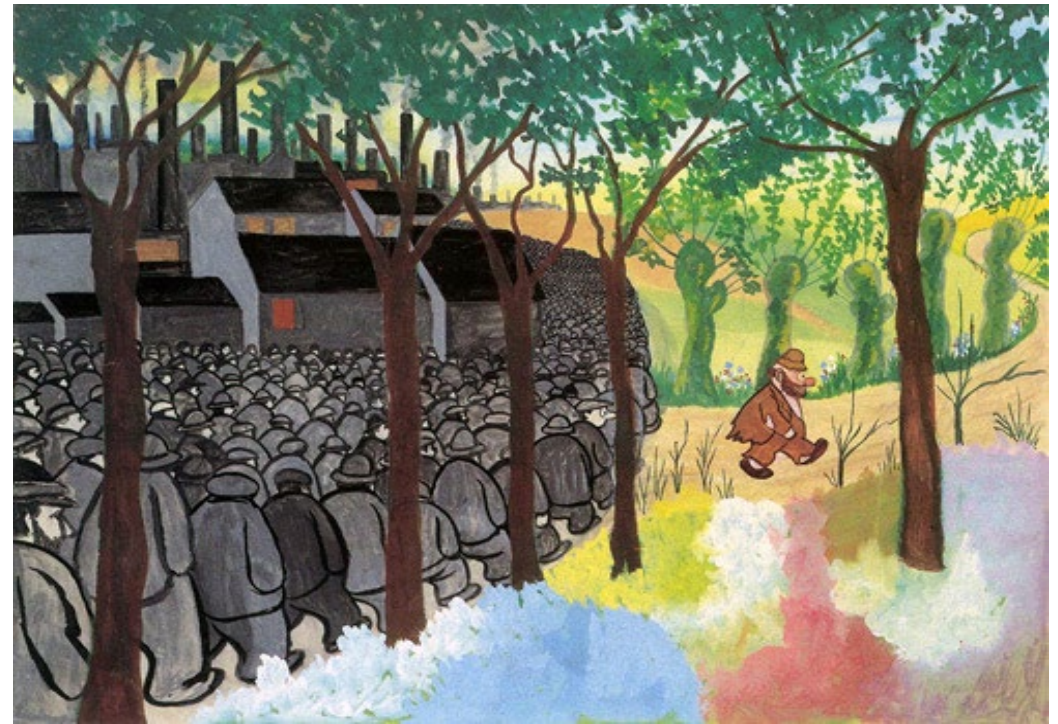
Kan eleven optages på kurset? (L§11)



Opgave 3:

Hvilke af følgende kursustitler er ok? (Åbne kurser!) – (Jf. UVMs tilsynsrapport om korte kurser)

- Kirkesang for øvede
- Singelkursus
- Kursus om singelliv
- Korkursus
- Golf for begyndere
- Livsstilkursus for overvægtige



Opgave 4:

En skoles officielle ugepris på et langt kursus fastsættes til 1.400 kr. pr. uge. (På FL2022 er mindsteugeprisen fastsat til 1,031 kr.) (L§8)

- a) Er de 1.400 kr. Ok ?
- b) Man vil gerne give rabat til unge uden uddannelse og melder en pris ud her på 700 kr. pr. uge. Ok?
- c) Hamed får efter en individuel vurdering kurset for 520 kr. pr. uge. - Ok?

Takstkataloget 2022

Opgave 5:

- Unge uden kompetencegivende uddannelse (L §25)
- Kan udenlandske elever få tillægstakst for UUK?
- Kan man for UUK'er med uddannelsesplan fastsætte en pris under mindsteugeprisen? (jf. §8,4)



Opgave 6:

- En elev har klaget til ministeriet over følgende forhold på en skole:
 - a) at der er for lidt undervisning,
 - b) at skolen aflyser for mange timer, fordi lærerne er syge,
 - c) at skolen tager alt for let på spiritusproblemer og forsømmelser hos nogle elever

Hvad tror I ministeriet gør?

- Virksomhedens forskellige områder

- Højskolens virksomhed er 3-delt:
 - *1. Tilskudsgodkendte kurser*
 - *2. Egne andre kurser*
 - *3. Udlejning og anden indtægt*



FFL 2022

Finanslovskonto 21.57 - Folkehøjskoler	Takst/tilsk	Takst/tilsk	% af	Pr. uge
Alle takster gives pr. årselev:	FFL2022	FL2021	% af	2.022
Takst 1, elever der har gennemført mindre end 2 uger	40.440	40.000	101,1	1.011
Takst 2, elever der har gennemført mindst 2 uger og mindre end 12 ug	62.692	62.010	101,1	1.567
Takst 3, elever der har gennemført mindst 12 uger	106.955	105.791	101,1	2.674
Takst ved ekstern kompetencegivende undervisning	63.024	62.338	101,1	-
Tilskud til specialundervisning – takst	22.182	21.941	101,1	555
Tillægstakst, unge uden kompetencegiv. udd. – med uddannelsesplan	43.292	42.821	101,1	1.082
Tillægstakst, unge uden kompetencegiv. udd. – uden uddannelsesplan	16.397	16.219	101,1	410
Elevstøtte, elever under 18 år – kostelever (ungdomshøjskoler) - takst	16.365	16.187	101,1	409
Elevstøtte, elever under 18 år – dagelever (ungdomshøjskoler) - takst	11.235	11.113	101,1	281
Grundtilskud	722.714	722.714	100,0	

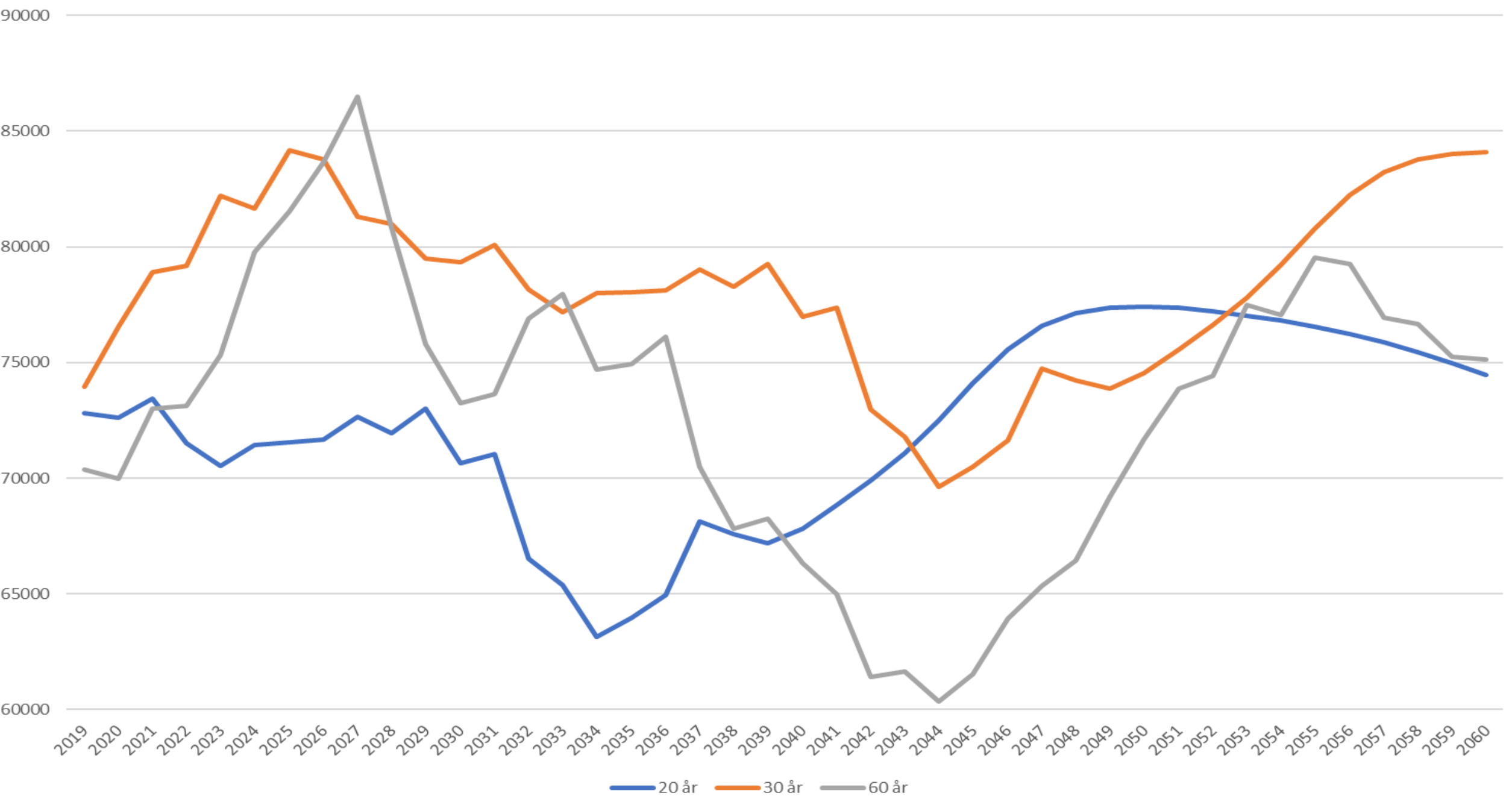
Opgave 7:

Ved opgørelsen efter skoleårets afslutning viser resultatet 5 årselever (*'lange'*) flere end i skoleåret før.

Hvad betyder det for Efterreguleringen – i runde tal?

Hvornår kan efterreguleringen beregnes?

Befolkningsfremskrivning frem til 2060 - 20, 30 og 60 år



Ansættelsesforhold

- Ansættelsesbekendtgørelse og Løncirkulære

- Ingen generelle overenskomster
- Ansættelseskontrakter vigtige
- Lærernes forhold reguleret af en Ansættelsesbekendtgørelse (Loven §18)
- TAP'ernes forhold af kontrakt og fkt.loven

Opgave 8:

Loven §3 siger at:

- A. Skolens midler skal alene komme skolens skole- og undervisnings-virksomhed til gode. Hvad kan man så? Må man fx lave en børnehave?
- B. Skal en skole have eget køkken?
- C. Må man erhverve bygninger, der ikke støder op til skolen?

Den Daglige Administration

- Korrespondance
- Registrering
- Bogføring
- PR
- Billedet ud ad til
- Elevkontakt – mv.



- NB: Forvaltningslovens regler om *Habilitet og Tavshedspligt* er gældende for alle ansatte.

Spørgsmål?

